



LanSecS[®]

网络终端接入控制系统



产品概述

LanSecS[®]网络终端接入控制系统 (LAC) 作为新一代网络准入产品, 采用纯旁路部署模式, 可对接入网络的各类终端设备或主机进行多维度接入控制, 并提供问题终端隔离修复、网络边界周期性检查、IP地址使用追踪等功能, 从网络接入上真正做到了对终端设备或主机“事前控制、事中监控、事后审计”的全生命周期管理。

传统网络终端接入控制系统

传统准入产品表现在软件形态、技术老旧、物理串联或逻辑串联模式、功能单一、维护复杂。

部署相对繁琐, 对环境具有依赖性

准入技术单一化

功能单一

操作复杂、可视化差

VS

LanSecS[®]网络终端接入控制系统

对比传统准入, LanSecS[®]网络终端接入控制系统, 采用先进的混合式准入技术, 纯旁路部署、功能丰富、维护简单且可视。

纯旁路部署、秒级部署、不改变原有环境

具有多种准入技术, 支持混合式部署

丰富的功能

智能、可视、易用



产品功能

● 终端资产与网络识别

- 可快速识别全网的IP类资产, 包括终端设备、主机等;
- 通过终端特征分析可以智能识别终端类型;
- 按照识别到的网络结构智能生成网络拓扑。

● 网络边界动态感知

- 可以识别网络中私建网中网、BYOD设备接入、双网互连等行为;
- 可以自动识别全网私接的无线AP、交换机、HUB等设备;
- 可以完整记录终端入网和退网的信息;
- 可完整记录修改IP、MAC、接入交换机端口等行为。

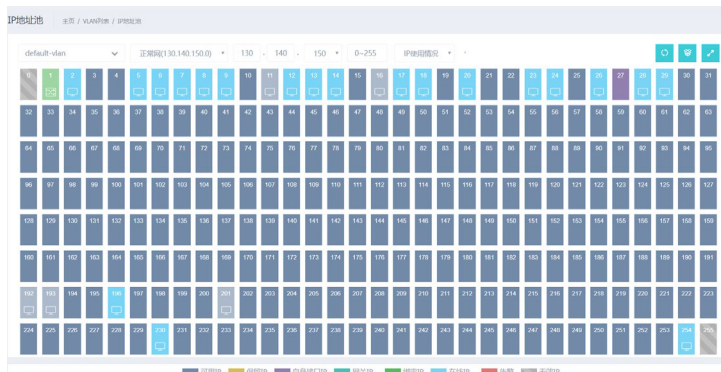
● 网络准入控制

- 终端接入网络后将实时验证终端身份的合法性、合规性;
- 未注册终端入网后将被强制引导至注册页面进行入网注册;
- 访客终端可接入指定的安全网络, 安全网络区域仅可访问指定资源或网络。



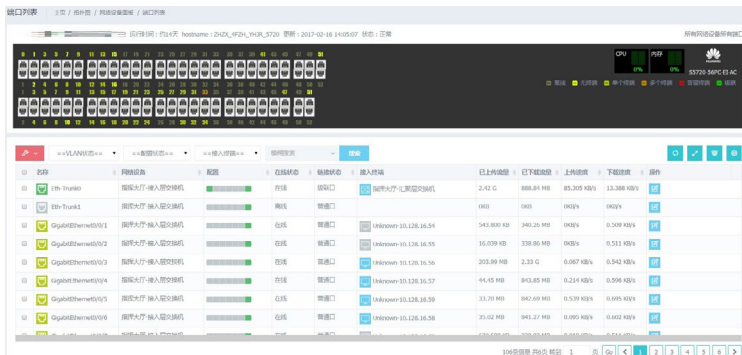
● IP地址管理

- 构建IP地址管理机制，对IP地址进行自动统计、自动回收、自动下发；
- 以图形化的方式对IP地址进行展示，可更清晰的掌握IP地址的使用情况；
- 对IP地址进行完整的信息记录，包含使用终端、使用人及使用时间等信息。



● 网络设备端口可视化及联动管理

- 对交换机性能、端口状态、端口流量以图形化方式进行展示；
- 可联动交换机对终端的IP地址、MAC地址、交换机使用端口进行绑定；
- 可根据IP地址或MAC地址查询终端接入的交换机端口；
- 可自动备份交换机的系统配置；
- 当联动的交换机发生系统配置变更时，系统将进行变更告警。



产品特点

● 可支持多协议混合准入控制模式

系统支持包括ARP、DHCP、SNMP、SPAN、802.1X、Agent等多种协议混合准入模式。

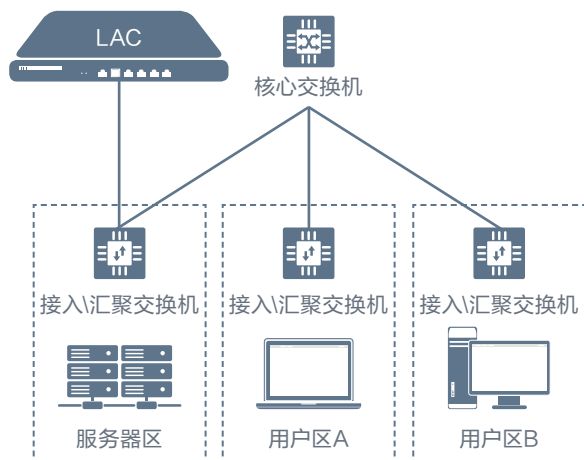
● 可支持无客户端（非控件）模式接入控制

相较于其他准入产品需要安装客户端来完成接入认证，圣博润的准入产品可以做到无客户端认证。

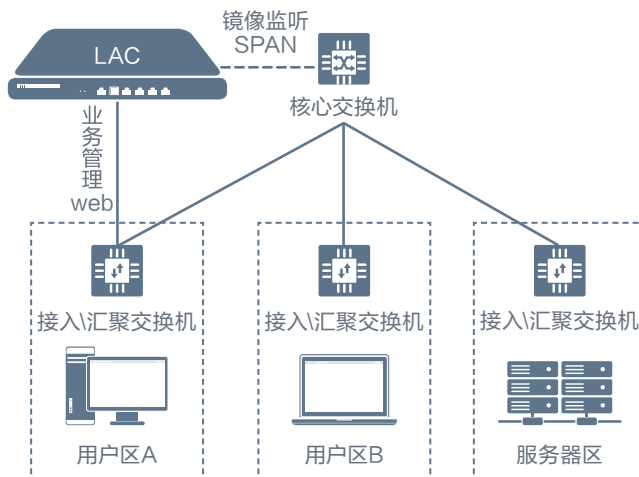


产品部署

典型部署方式一：准入设备部署在任意一层交换机下，进行全网终端管理。



典型部署方式二：准入设备部署在任意一层交换机下进行主业务管理，核心交换机SPAN（端口镜像）进行辅助控制。



产品规格

产品型号	规格说明
LAC-200	1U, 4核, 4G, 500G 硬盘, 4 千兆电口; 支持 200 用户
LAC-500	1U, 4核, 4G, 500G 硬盘, 4 千兆电口; 支持 500 用户
LAC-1000	1U, 4核, 4G, 500G 硬盘, 4 千兆电口; 支持 1000 用户
LAC-2000	1U, 4核, 8G, 500G 硬盘 * 2, 4 千兆电口; 支持 2000 用户
LAC-3000	1U, 4核, 8G, 500G 硬盘 * 2, 4 千兆电口; 支持 3000 用户
LAC-5000	1U, 4核, 12G, 1TB 硬盘 * 2, 4 千兆电口; 支持 5000 用户
LAC-8000	2U, 4核, 16G, 1TB 硬盘 * 4, 4 千兆电口; 支持 8000 用户

★ 产品规格可能会随市场需求调整，请及时联系以获取最新规格参数。



地址：北京市海淀区高梁桥斜街 59 号院 2 号楼 3 层 / 邮编：100044
 技术支持热线：800-810-2332 / 400-966-2332 / 电话：010-82138088
 技术支持邮箱：support@sbr-info.com / 网址：www.sbr-info.com